

日本教育ジャーナル

教育現場にて使用される「移動教室」という名称は、昭和26年、「移動教室・学校バス」のプレートをバスの前面に掲げたことから始まりました。教室が「移動」する、現場教育の一つの在り方として人間形成の場にしたいたいと考えました。

修学旅行専用列車「ひので号」の創設にも寄与。地球環境の保全を願い「星の森」構想を国内及び海外にて展開しています。自ら考え、行動ができるようにと、修学旅行などの校外授業用の学習教材の調査・普及にも努めています。

社会科現場学習 遠足 修学旅行企画調査実施 こども会 PTA研修 親睦研修 ボーイスカウト ガールスカウト 大陸横断バス 世界の環境教育 自然保護 班別行動教材 修学旅行教材ガイアソフト 学校通学路危機管理ソフト

平成26年度貸切バス料金
お薦め主要遠足候補地
雨天延期ができる日
私費負担の軽減も！

- 春期・秋期の遠足
- 校外授業・移動教室
- 社会科現場学習
- 芸術鑑賞会
- 総合学習・理科教室
- 修学旅行・班別行動

貸切バスの確保 安全対策、協会独自の基準も

教育現場の活動行事に欠かすことのできない貸切観光バス。見慣れたバス会社が無くなったという話を聞きますが実際はどうでしょう。規制緩和により、新規参入において貸切り観光バス事業は免許制から許可制に変更。バスの車両を3台保有する等の条件を満たせば営業が可能となりました。その結果、2336社だった規制緩和前から、現在は4500社以上に膨れ上がり現在も増加傾向にあります。過剰な台数を抱え価格競争に火がつき、乗務員・ガイド・多くの車両を保持する老舗バス会社が大きな影響を受けました。藤田観光・東京近鉄・イースタン観光・東日本観光・王子運送など東京近郊だけでも十数社のバス会社が消え、新規参入の小規模な会社が進出。追い打ちをかけるように、排気ガスの規制強化が影響し、多くのバスが東京近郊では事実上使用できなくなりました。廃車や代替え新車購入費用は、観光バス業者負担となることから事業の継続が難しいと判断するバス会社が続出したのです。

学校時での利用に、一番先に考えなくてはならないものが安全やトラブルでの対処であります。学校などでの利用は、2～5台での利用が9割方を占めています。車両数の少ない会社では、トラブルが発生しただけで行事を中止せざるおえません。30台以上の車両を保持するバス会社は減少しており、労務管理にも問題のありそうな会社が多く存在しています。行事を考える上での安全なバス会社は急激に減少しており余裕を持って準備計画をお薦めいたします。貸切りバスは、人を運ぶコンテナではないのです。



4月18・24・25日 5月9・16・23日 今春、混雑のピーク

4月26日から始まる連休を前にした数日が各学校の遠足日として集中。上記日が満車のバス会社が多いことから17・22・23日にも混雑が拍車。この期間に予定される場合は、早急の準備か代替え日を検討する必要があります。

目次

春の遠足バス、雨天延期ができる日	2P
貸切りバス料金表 2014年4月～2015年3月	3・4・5P
葛西臨海水族館 葛西臨海水族園	6P
羽村市動物公園 まいまいず井戸 小金井公園	7P
よこはま動物園ズーラシア こどもの国	8・9P
横浜市立野毛山動物園 金沢動物園	11P
運動の森自然公園 成田エアポートコース	12P
成田ゆめ牧場 ふなばしアンデル船公園 清水公園	13P
むさしの村 富士サファリパーク	14・15P

春の遠足バス

雨天延期ができます！

限定、先着順に

◇8名様から60名様まで

貸切り観光バスの定員は主に下記の通りに分類されます。同じバス会社でも車両導入時によって異なります。

○バスの種類と乗車定員

ジャンボタクシー：6～8名様定員

小型車：14～28人定員

中型車：24～28人定員（主流は24・28人・補助座席無し）

大型車：34～60人定員（主流は53人・補助座席8～11席）

2階建：58～60人定員（一例、1階20名・2階40名）

◇観光バス料金の算出

早期手配によって高騰リスクを避け、安定供給を図っています。日付・出発地・目的地が決まればすぐ算出ができます。原則的には、基本料金表に目的地までの加算料金を加えたものがバス料金となります。

例) 4月11日に都内の学校が鎌倉へ。下記の距離加算表をご確認下さい。都内発の距離加算料金が7,000円となっております。バス基本料金は、50,000円となっておりますので、プラスした金額57,000円(税別)がバス代金となります。

移動教室なら雨天延期ができます！

躍動の春、おもいきり広場や野山をかけめぐりたいものです。目的自体が緑豊かな自然環境の所で健全な精神を育む大事な要素を持ち合せているからです。遠足行事で一番心配なものは、当日のお天気。昨今のバス会社、雨天中止の遠足を中々は受付をしてくれない所が多いのです。

移動教室では各バス会社から協力を得て、雨天でも1回延期(¥3150・手配手数料加算)ができるように要請を行い、東京都区内の発着に限り雨天延期を認めて頂けるようになりました。出発日によっては、23区外のエリアも可能な日がありますのでご相談下さい。雨天延期条件での運行に関しては、ガイドが付きません。

月	雨天でも1回延期のできる日(東京23区発着)
4月	1日～4日 7日～11日 14日～17日 21日 23日 29日 30日
5月	7日 12日 19日 26日
6月	2日 9日 16日～20日 23日～27日 30日
7月	1日～4日 7日～11日 14日～18日

行き先別、基本価格に加算される金額の目安(税別表示)

主な行先別	23区内発	多摩東発	横浜川崎	埼玉南部	千葉西部
東京23区内	0	+2000	+3000	+4000	+2100
葛西臨海水族園	0	+2000	+3000	+4000	+2100
砧緑地	0	+2000	+3000	+4000	+2100
井の頭公園・神代植物園	+4000	0	+4000	+4000	+7000
サンリオピューロランド	+4000	0	+4000	+4000	+7000
多摩動物園・府中郷土の森	+4000	0	+4000	+4000	+7000
高尾山・影徳山・陣馬山	+4000	0	+4000	+4000	+7000
御岳山・小河内ダム	+7000	+4000	+7000	+7000	+11000
生田緑地	+4000	+4000	0	+7000	+7000
横浜・横浜こどもの国	+4000	+4000	0	+7000	+7000
ズーラシア	+4000	+4000	0	+7000	+7000
八景島シーパラダイス	+4000	+4000	0	+7000	+7000
三浦半島・油壺	+7000	+7000	+3000	+11000	+14000
江ノ島・鎌倉	+7000	+7000	+3000	+11000	+14000
丹沢・大山	+7000	+7000	+4000	+11000	+14000
東丹沢・丹沢湖	+7000	+7000	+4000	+11000	+14000
箱根・真鶴	+11000	+11000	+7000	+14000	+20000
相模湖	+7000	+7000	+4000	+7000	+14000
富士山麓・勝沼・甲府	+11000	+11000	+11000	+11000	+20000
清里・小淵沢	+20000	+14000	+25000	+25000	+20000
所沢航空公園	+4000	+4000	+4000	0	+7000
むさしの村・東武動物園	+4000	+7000	+11000	+2100	+7000
東松山森林公園	+7000	+7000	+7000	+2100	+14000
埼玉こども動物公園	+7000	+7000	+7000	+2100	+14000
筑波山・霞ヶ浦	+7000	+11000	+11000	+7000	0
千葉こどもの国	+7000	+9000	+12600	+12600	0
成田エアポートコース	+7000	+14000	+11000	+11000	+4000
木更津海岸潮干狩	+7000	+11000	+11000	+4000	+11000
富士サファリパーク	+11000	+11000	+11000	+14000	+25000
群馬サファリパーク	+11000	+20000	+20000	+11000	+25000

春・夏のバス料金（基本料金）2014年4月～7月

4月 企業の新人研修、お花見、春の遠足とバスの利用が高まる季節。月末からのGWのお休みは、休日の中ではバス料金が一番安くなる不思議な現象が。

日/発地	都区内発日帰り・1泊	多摩東部発	神奈川東部発	埼玉南部発	千葉西部発
1火	50000	110000	50000	50000	65000
2水	50000	110000	50000	50000	60000
3木	50000	110000	50000	50000	60000
4金	50000	120000	50000	50000	60000
5土	60000	145000	60000	60000	60000
6日	65000	135000	65000	65000	65000
7月	50000	110000	50000	50000	75000
8火	50000	110000	50000	50000	60000
9水	50000	110000	50000	50000	60000
10木	50000	110000	50000	50000	60000
11金	50000	120000	50000	50000	60000
12土	60000	145000	60000	60000	60000
13日	65000	135000	65000	65000	65000
14月	50000	115000	50000	50000	75000
15火	55000	120000	55000	60000	60000
16水	55000	125000	55000	60000	65000
17木	60000	138000	60000	65000	65000
18金	68000	143000	68000	72000	70000
19土	65000	155000	65000	65000	78000
20日	70000	145000	70000	70000	70000
21月	55000	130000	55000	60000	80000
22火	65000	140000	65000	70000	65000
23水	65000	145000	65000	70000	85000
24木	70000	152000	70000	75000	85000
25金	72000	142000	72000	80000	85000
26土	60000	140000	60000	65000	90000
27日	60000	140000	60000	65000	70000
28月	60000	130000	60000	65000	70000
29火	60000	145000	60000	65000	70000
30水	65000	140000	65000	70000	75000

5月 海も温み、潮干狩りシーズン開幕。房総では、船橋海浜公園・木更津・富津岬。三浦半島では、海の公園が賑わう。茨城県波崎のタイラ貝も面白い。

日/発地	都区内発日帰り・1泊	多摩東部発	神奈川東部発	埼玉南部発	千葉西部発	
1木	65000	65000	145000	70000	65000	75000
2金	70000	70000	135000	75000	70000	80000
3土	55000	55000	130000	60000	55000	70000
4日	55000	55000	130000	60000	55000	70000
5月	55000	55000	130000	60000	55000	70000
6火	55000	55000	135000	60000	55000	70000
7水	60000	60000	150000	65000	60000	70000
8木	80000	80000	175000	85000	80000	90000
9金	85000	85000	160000	90000	85000	95000
10土	65000	65000	165000	70000	65000	75000
11日	80000	80000	165000	80000	80000	90000
12月	65000	65000	155000	70000	65000	75000
13火	80000	80000	170000	85000	80000	90000
14水	80000	80000	170000	85000	80000	90000
15木	80000	80000	180000	85000	80000	90000
16金	90000	90000	170000	95000	90000	95000
17土	70000	70000	170000	75000	70000	80000
18日	80000	80000	165000	80000	80000	90000
19月	65000	65000	155000	70000	65000	75000
20火	80000	80000	170000	85000	80000	90000
21水	80000	80000	170000	85000	80000	90000
22木	80000	80000	180000	85000	80000	90000
23金	90000	90000	170000	95000	90000	95000
24土	70000	70000	170000	75000	70000	80000
25日	80000	80000	160000	80000	80000	90000
26月	60000	60000	145000	65000	60000	75000
27火	75000	75000	155000	80000	75000	85000
28水	70000	70000	155000	75000	70000	80000
29木	75000	75000	165000	80000	75000	85000
30金	80000	80000	165000	85000	80000	85000
31土	75000	75000	175000	75000	75000	80000

6月 入梅前は天気も安定、バス代金も割安であることから春の遠足がピークを迎えます。潮来のアヤメ、鎌倉の紫陽花、神代植物園のバラも見頃。

日/発地	都区内発日帰り・1泊	多摩東部発	神奈川東部発	埼玉南部発	千葉西部発	
1日	80000	155000	80000	80000	80000	90000
2月	55000	135000	55000	60000	55000	65000
3火	70000	145000	70000	75000	70000	80000
4水	65000	145000	65000	70000	65000	80000
5木	70000	155000	70000	75000	70000	80000
6金	75000	160000	75000	80000	75000	85000
7土	75000	175000	75000	75000	75000	80000
8日	80000	155000	80000	80000	80000	85000
9月	55000	130000	55000	60000	55000	65000
10火	65000	135000	65000	70000	65000	70000
11水	60000	135000	60000	65000	60000	70000
12木	65000	145000	65000	70000	65000	70000
13金	70000	150000	70000	75000	70000	75000
14土	70000	165000	70000	70000	70000	75000
15日	75000	145000	75000	75000	75000	85000
16月	50000	115000	50000	55000	50000	60000
17火	55000	120000	55000	60000	55000	65000
18水	55000	120000	55000	60000	55000	65000
19木	55000	125000	55000	60000	55000	65000
20金	60000	135000	60000	65000	60000	70000
21土	65000	155000	65000	65000	65000	70000
22日	70000	140000	70000	70000	70000	75000
23月	50000	110000	50000	55000	50000	60000
24火	50000	110000	50000	55000	50000	60000
25水	50000	110000	50000	55000	50000	60000
26木	50000	110000	50000	55000	50000	60000
27金	50000	115000	50000	55000	50000	60000
28土	55000	140000	55000	60000	55000	65000
29日	65000	133000	65000	65000	65000	75000
30月	48000	106000	48000	55000	50000	60000

7月 PTAの親睦を兼ねた研修会のシーズン。夏休みに入ると、林間学校・臨海学校、ボーイ・ガールスカウト等のキャンプ活動の送迎が多くなります。

日/発地	都区内発日帰り・1泊	多摩東部発	神奈川東部発	埼玉南部発	千葉西部発	
1火	48000	106000	75000	75000	75000	75000
2水	48000	106000	48000	55000	50000	60000
3木	48000	106000	48000	55000	50000	60000
4金	48000	118000	48000	55000	50000	60000
5土	60000	145000	48000	55000	50000	60000
6日	65000	133000	60000	60000	60000	65000
7月	48000	106000	65000	65000	65000	75000
8火	48000	106000	48000	55000	50000	60000
9水	48000	106000	48000	55000	50000	60000
10木	48000	106000	48000	55000	50000	60000
11金	48000	118000	48000	55000	50000	60000
12土	60000	145000	48000	55000	50000	60000
13日	65000	140000	60000	65000	60000	70000
14月	55000	120000	65000	65000	65000	75000
15火	55000	120000	55000	60000	55000	65000
16水	55000	120000	55000	60000	55000	65000
17木	55000	125000	55000	60000	55000	65000
18金	60000	145000	55000	60000	55000	65000
19土	75000	170000	60000	65000	60000	70000
20日	75000	170000	75000	75000	75000	80000
21月	75000	160000	75000	75000	75000	85000
22火	65000	150000	75000	75000	75000	80000
23水	75000	150000	65000	65000	65000	75000
24木	65000	150000	75000	75000	75000	85000
25金	75000	165000	65000	65000	65000	75000
26土	80000	190000	75000	75000	75000	85000
27日	90000	175000	80000	85000	80000	90000
28月	65000	150000	90000	95000	90000	95000
29火	75000	150000	65000	65000	65000	75000
30水	65000	150000	75000	75000	75000	85000
31木	75000	160000	65000	65000	65000	75000

秋・冬のバス料金 (基本料金) 2014年12月～2015年3月

12月 秩父の夜祭り観戦、バスを使った忘年会を兼ねた旅行、お正月を前に新鮮魚介類の買い出し、スキーの初滑りが始まります。

日/発地	都区内発日帰り・1泊	多摩東部発	神奈川東部発	埼玉南部発	千葉西部発
1月	50000	110000	50000	55000	50000 60000
2火	50000	110000	50000	55000	50000 60000
3水	50000	110000	50000	55000	50000 60000
4木	50000	110000	50000	55000	50000 60000
5金	50000	110000	50000	55000	50000 60000
6土	50000	130000	50000	55000	50000 65000
7日	60000	130000	60000	60000	60000 70000
8月	50000	110000	50000	55000	50000 60000
9火	50000	110000	50000	55000	50000 60000
10水	50000	110000	50000	55000	50000 60000
11木	50000	110000	50000	55000	50000 60000
12金	50000	110000	50000	55000	50000 60000
13土	50000	130000	50000	55000	50000 65000
14日	60000	130000	60000	60000	60000 70000
15月	50000	110000	50000	55000	50000 60000
16火	50000	110000	50000	55000	50000 60000
17水	50000	110000	50000	55000	50000 60000
18木	50000	110000	50000	55000	50000 60000
19金	50000	110000	50000	55000	50000 60000
20土	50000	130000	50000	55000	50000 65000
21日	60000	130000	60000	60000	60000 70000
22月	50000	120000	50000	55000	50000 60000
23火	60000	126000	60000	60000	60000 70000
24水	46000	102000	46000	55000	50000 60000
25木	46000	102000	46000	55000	50000 60000
26金	46000	106000	46000	55000	50000 60000
27土	50000	125000	50000	55000	50000 65000
28日	55000	121000	55000	60000	55000 70000
29月	46000	106000	46000	55000	50000 60000
30火	50000	120000	50000	55000	50000 60000
31水	60000	130000	60000	60000	60000 70000

1月 初日の出、神社仏閣への初詣で、七福神めぐりと賑わいます。暖を求めて伊豆や南房総へ、スイセンや梅便りも届く頃です。イチゴ狩りもスタート!

日/発地	都区内発日帰り・1泊	多摩東部発	神奈川東部発	埼玉南部発	千葉西部発
1木	50000	110000	50000	55000	50000 60000
2金	50000	120000	50000	55000	50000 60000
3土	60000	140000	60000	60000	60000 65000
4日	60000	130000	60000	60000	60000 70000
5月	50000	110000	50000	55000	50000 60000
6火	50000	110000	50000	55000	50000 60000
7水	50000	110000	50000	55000	50000 60000
8木	50000	110000	50000	55000	50000 60000
9金	50000	115000	50000	55000	50000 60000
10土	55000	135000	55000	60000	55000 65000
11日	60000	140000	60000	60000	60000 70000
12月	60000	130000	60000	60000	60000 70000
13火	50000	110000	50000	55000	50000 60000
14水	50000	110000	50000	55000	50000 60000
15木	50000	110000	50000	55000	50000 60000
16金	50000	115000	50000	55000	50000 60000
17土	55000	135000	55000	60000	55000 65000
18日	60000	130000	60000	60000	60000 70000
19月	50000	110000	50000	55000	50000 60000
20火	50000	110000	50000	55000	50000 60000
21水	50000	110000	50000	55000	50000 60000
22木	50000	110000	50000	55000	50000 60000
23金	50000	115000	50000	55000	50000 60000
24土	55000	135000	55000	60000	55000 65000
25日	60000	130000	60000	60000	60000 70000
26月	50000	110000	50000	55000	50000 60000
27火	50000	110000	50000	55000	50000 60000
28水	50000	110000	50000	55000	50000 60000
29木	50000	110000	50000	55000	50000 60000
30金	50000	115000	50000	55000	50000 60000
31土	55000	135000	55000	60000	55000 65000

2月 梅見月と言われる如月。小田原・青梅・越生・水戸の梅祭り、伊豆の河津桜や松崎町の菜の花、南房総・中伊豆のイチゴ狩りが早春を告げる。

日/発地	都区内発日帰り・1泊	多摩東部発	神奈川東部発	埼玉南部発	千葉西部発
1日	60000	130000	60000	60000	60000 70000
2月	50000	110000	50000	55000	50000 60000
3火	50000	110000	50000	55000	50000 60000
4水	50000	110000	50000	55000	50000 60000
5木	50000	110000	50000	55000	50000 60000
6金	50000	115000	50000	55000	50000 60000
7土	55000	135000	55000	60000	55000 65000
8日	60000	135000	60000	60000	60000 70000
9月	55000	125000	55000	55000	55000 65000
10火	60000	130000	60000	60000	60000 70000
11水	50000	110000	50000	55000	50000 60000
12木	50000	110000	50000	55000	50000 60000
13金	50000	115000	50000	55000	50000 60000
14土	55000	135000	55000	60000	55000 65000
15日	60000	130000	60000	60000	60000 70000
16月	50000	110000	50000	55000	50000 60000
17火	50000	110000	50000	55000	50000 60000
18水	50000	110000	50000	55000	50000 60000
19木	50000	110000	50000	55000	50000 60000
20金	50000	115000	50000	55000	50000 60000
21土	55000	135000	55000	60000	55000 65000
22日	60000	130000	60000	60000	60000 70000
23月	50000	110000	50000	55000	50000 60000
24火	50000	110000	50000	55000	50000 60000
25水	50000	110000	50000	55000	50000 60000
26木	50000	110000	50000	55000	50000 60000
27金	50000	115000	50000	55000	50000 60000
28土	55000	135000	55000	60000	55000 65000

3月 卒業、進級、就職と門出の月。卒業遠足も多くの学校で定着。春休みに入ると、全国的な音楽祭や各種球技大会の送迎でバスが混雑します。

日/発地	都区内発日帰り・1泊	多摩東部発	神奈川東部発	埼玉南部発	千葉西部発
1日	60000	130000	60000	60000	60000 70000
2月	50000	110000	50000	55000	50000 60000
3火	50000	110000	50000	55000	50000 60000
4水	50000	110000	50000	55000	50000 60000
5木	50000	110000	50000	55000	50000 60000
6金	50000	115000	50000	55000	50000 60000
7土	55000	135000	55000	60000	55000 65000
8日	60000	130000	60000	60000	60000 70000
9月	50000	110000	50000	55000	50000 60000
10火	50000	110000	50000	55000	50000 60000
11水	50000	110000	50000	55000	50000 60000
12木	50000	110000	50000	55000	50000 60000
13金	50000	115000	50000	55000	50000 60000
14土	55000	135000	55000	60000	55000 65000
15日	60000	130000	60000	60000	60000 70000
16月	50000	110000	50000	55000	50000 60000
17火	50000	120000	50000	55000	50000 60000
18水	60000	120000	60000	60000	60000 70000
19木	50000	115000	50000	55000	50000 60000
20金	55000	130000	55000	60000	50000 60000
21土	55000	135000	55000	60000	55000 65000
22日	60000	130000	60000	60000	60000 70000
23月	50000	110000	50000	55000	50000 60000
24火	50000	120000	50000	55000	50000 60000
25水	60000	120000	60000	60000	60000 70000
26木	50000	115000	50000	55000	50000 60000
27金	55000	130000	55000	60000	50000 60000
28土	55000	135000	55000	60000	55000 65000
29日	60000	130000	60000	60000	60000 70000
30月	50000	110000	50000	55000	50000 60000
31火	50000	120000	50000	55000	50000 60000

葛西臨海公園

東京湾に臨む芝生広場や大観覧車、水族園など魅力あふれる海浜リゾート公園●東京都江戸川区

広々とした芝生広場に大観覧車。人工渚で遊べる葛西海浜公園に隣接

葛西臨海公園は、荒川と旧江戸川に挟まれた東西2kmの埋立地、総敷地面積約80万5861㎡の緑と水と人のふれ合いをテーマにした公園。園内は、大きく芝生広場ゾーンや、汐風の広場、水族園、鳥類園などからなる。

公園に隣接して東西に延びた三日月形の人



工渚の葛西海浜公園とは葛西渚橋で公園と結ばれていて、東京湾の砂浜に出ることができる。東渚は、海鳥たちの絶好の生息場所となっている。

●芝生広場ゾーン

ゆるやかな勾配の芝生広場を中心に、蓮池、散策路、樹林、休憩舎、バーベキュー広場、宿泊施設などが点在している。一番北側には日本最大級の大観覧車「ダイヤと花の大観覧車」がある。回転輪の直径111m、1周約17分。東京湾が一望でき、房総半島や富士山までが見渡せる。

●汐風の広場ゾーン

親水護岸に沿うゆるやかな勾配の芝生広場、東京湾を望む展望レストハウス「クリスタルビュー」や、芦ヶ池などがあり、臨海部の景観や香りが満喫できる。

●鳥類園ゾーン

核となる鳥類園ウォッチングセンターでは、レクチャールームや情報コーナーで、鳥に関する映像上映や展示が行われ

ている。また、園内には2つの池、観察小屋、のぞき窓などがあり、野鳥などの自然観察ができる。

●展望レストハウス クリスタルビュー

公園のほぼ中央にあるガラス張りの全天候型展望施設。東京湾が一望でき、サンセットビューも人気。公園についてのパネル展示あり。

●DATA

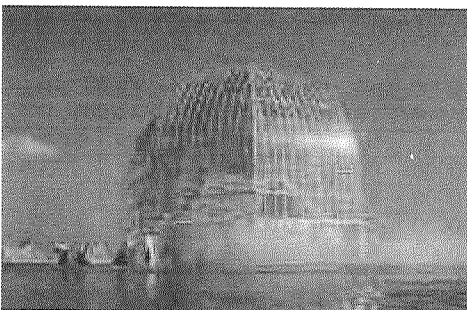
- 住所／〒134-8587 東京都江戸川区臨海町6-2-1
 - TEL／03-5696-1331・バーベキュー広場は要予約(03-5667-1631)・ダイヤと花の大観覧車(3686-6911)
 - 入園料／無料 ※大観覧車利用料金：20名以上630円、10時～20時(土・日曜、祝日、GW、は～21時、大晦日～元旦8時)
 - 開園時間／終日
 - 施設定休日／水曜 ※祝日、都民の日(10月1日)の場合は開園、翌日休。年末年始(12月29日～1月1日)
- <http://www.tokyo-zoo.net/zoo/kasai/index.htm>

アクセス

JR 京葉線葛西臨海公園駅から徒歩1分
車：首都高速道路湾岸線葛西ランプ下車5分

パーキング

P3000台。大型バス1,500円(2時間、以後30分ごとに500円)、普通車200円(1時間、以後30分ごとに100円)



葛西臨海水族園

飼育点数は1250種4万5000点。珍しい生物に出会い発見の多い水族園

水族館●東京都江戸川区

海辺に立つガラスドーム マグロが群泳する巨大水槽

東京湾に浮かんでいるようなガラスドームがひと際目を引く葛西臨海水族園。ここでは、熱帯地域や南極までの527種、4万5000点もの海の生物たちに出会える。まず見逃せないのが、「大洋の航海者」エリアの水量2200t

ものドーナツ型巨大水槽。飼育が難しいとされるクロマグロやカツオが群泳している姿が観察できる。

また、「世界のウミ」のエリアでは、太平洋・大西洋から深海まで、世界各地の海の生物たちを見ることが出来る。

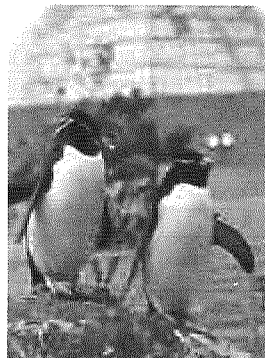
また、小笠原から東京湾まで、「東京の海」エリアの生物も興味深い。こどもたちに人気が高いのは、「渚の生物」エリア。ムラサキウニやイソガニ、イトマキヒトデなどが見られる。

●ペンギンの生態と海鳥の生態

北海道の一部で見られるエトピリカや、ウミガラスを飼育する「海鳥の生態コーナー」や、ペンギンたちの愛らしい姿に出会える「ペンギンの生態コーナ」も見逃せない。

●DATA

- 住所／〒134-8587 東京都江戸川区臨海町6-2-3
- TEL／03-3869-5152
- 入園料／団体20名以上：おとな560円、中学生200円、小学生以下、都内在住の中学生は無料、65歳以上280円



イトピペンギン(春～秋は非公開)



迫力満点の巨大水槽

羽村市 動物公園

園内がフラットで移動しやすく、
動物が間近に感じられる動物園

動物園●東京都羽村市

動物と触れあいながら学べる、 イベントも盛りだくさん

昭和53年に開園し、『夢と希望があふれる場所』として広く親しまれている動物園。小さな動物園だけにアットホームな雰囲気包まれて、小動物たちに触れあえるのも魅力。園内はヤギと触れあえる「なかよし動物園」



木登りが得意なレッサーパンダも大人気

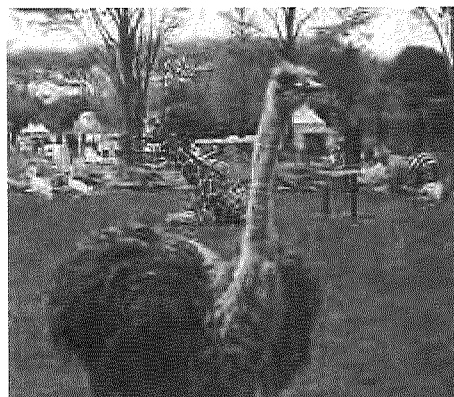
や、キリン、シマウマ、ダチョウなどが混合飼育されている「サバンナ園」、人気者レッサーパンダも展示。モルモットやヒヨコなどの小動物にふれあえる「どきどきハンズオン」がある。さらに「見る」「ふれあう」「学ぶ」を天候に左右されることなく実現できるスタディホールもあり、特に動物について楽しく学べる標本や書籍もあり、学習の場としての利用もできる。

●手づくりの施設と多彩なガイドツアー

園の職員や来園者と手づくりした「ウサギとカメの童話ランド」「竹の迷路」や「ウェルカムガーデン」などに引き続き平成22年4月には、三匹の子豚をモチーフにしたミニブタのほのぼのとした「ブタさんの童話ランド」がオープン予定。またエサやりツアー、ペンギンランチ、サバンナ園バックヤードツアーなど、動物と親しめるイベントも盛りだくさんに用意されている。

●DATA

- 住所／〒205-0012 東京都羽村市羽 4122
- TEL／042-579-4041
- 入園料／4歳未満無料、中学以下50円、15歳～65歳未満300円、65～75歳未満100円、75歳以上無料 ※市内の幼稚園、小中学校は入園料免除
- 開園時間／9時～16時、30分（11～2月は～16時）



ダチョウやキリンがのびのびと生活しているサバンナ園



小動物にふれあえる「どきどきハンズオン」

- 休園日／月曜（祝日の場合は開園）、年末年始（12月29日～1月1日）※イベントは土・日曜、祝日のみもあるので要確認。

http://www.t_net.ne.jp/hamura-z/

アクセス

JR 青梅線は村駅から徒歩20分

パーキング

P 普通車210台、無料（大型可）

まいまいず井戸

史跡●東京都羽村市

武蔵野台地に残る井戸の原型に学ぶ

JR羽村駅の東口近くの五ノ神社内にあるスリバチ状の井戸。水の乏しい武蔵野台地では水脈が深くまっすぐ縦に掘る井戸掘り技術が発達していなかった。そこで、この井戸のようにすり鉢状に掘りくぼめ、その底から彫り抜いた。「まいまいず」とは、カタツムリの別名。

●DATA

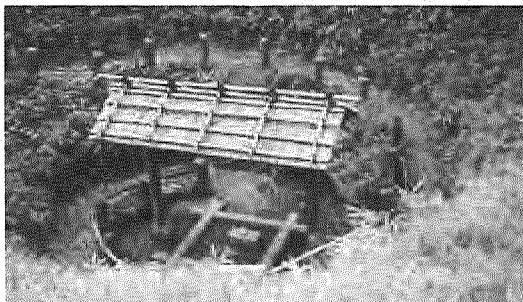
- 住所／〒205-0011 東京都羽村市五ノ神 1-1
- TEL／042-555-6211
（羽村市観光協会）
- 見学／自由

アクセス

JR 羽村駅から徒歩1分

パーキング

Pなし



小金井公園

史跡●東京都羽村市

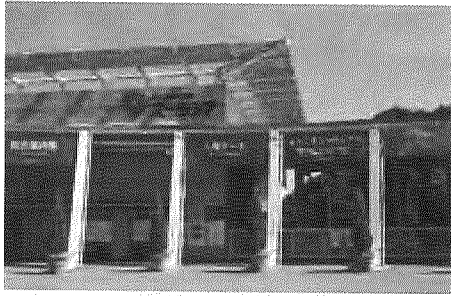
総面積79ha。最大級の都市公園

武蔵野丘陵の起伏を生かした草地が広がり、武蔵野の面影を残す雑木林に野鳥が戯れる。春は1700本の桜が開き、新緑、紅葉と、季節感にあふれている。園内にはサイクリング専用コースやバーベキュー広場、ドッグラン（登録制）、弓道場、16面のテニスコートなどスポーツも楽しめる。また、この公園の北西には江戸東京たてもの園もあって多目的に憩える公園だ。

●DATA

- 住所／〒184-0001 東京都小金井市関野町 1-13-1（公園サービスセンター）
- TEL／042-385-5611（公園サービスセンター）
- 利用時間／常時開放。施設により有料あり
- アクセス JR 中央線武蔵小金井駅北口から西武バスで小金井公園西口下車
- パーキング 第1と第2があり、合わせて普通車700台、大型車2時間2000円（以後30分ごとに500円増）





よこはま動物園 ズーラシア

生命の共生・自然との調和が
テーマ
広大な敷地に世界の植物と希
少な動物

動物園●神奈川県横浜市

世界の気候帯・地域別で 分かれた動物展示ゾーン

ズーラシアでは、動物たちを世界の主な気候帯別に分類し、生息環境を再現することを目指している。各ゾーンは、動物、植物、人の文化を織り交ぜながら、世界の環境を演出し、地域特有の雰囲気を体感できる。動物たちの生まれ故郷を思い起こす生息環境展示や、ゾーンごとに変化する熱帯雨林やタイガなどの植物相など、動物をとりまく自然も理解しやすい。また「アボリジニ墓標」など、園内に点在する石像や生活用具により、さまざまな地域の人間の文化にもふれることができる。展示動物は約70種400点で、オカビ、インドライオン、アカカワイノシシなど、非常に珍しい動物たちも見られる。

団体向けスペシャルメニューが 充実（予約は事前申込順）

スペシャルメニューは団体向けの特別メニュー。ズーラシアをもっと楽しむ「レッツスタディ ズーラシア」では、ズーラシアの動物園のコンセプトから飼育のウラ話まで、スライドを使って教育普及スタッフが説明。「バックヤードツアー」では、教育普及スタッフの説明を聞きながら、アジアの熱帯林と一部バックヤード（動物園の裏側）を見て回る。※詳細は要問合せ

アジアの熱帯林

アジアの熱帯林にすむ動物を展示し、その生息環境も再現。園内で最初に訪れるゾーンで、絶滅の恐れがあるカンムリシロムク、ドゥクラングル、インドライオンなどが見られる。

亜寒帯の森

ヒマラヤの山岳や、亜寒帯の森・草原・海をイメージしたゾーン。水中で華麗に泳ぐペンギンやオットセイ、ホッキョクグマに会える。珍しい鳥たちが暮らすウォークインバードケージでは、ケージ内に入って間近で観察できる。

オセアニアの草原

まばらに点在する高木と草原。オーストラリアの乾燥草原を再現したこのゾーンには、異なる進化をした2種類のカンガルーの仲間を展示。飛べない鳥、エミューもこのゾーンにいる。

中央アジアの高地

モンゴル平原のステップや砂漠、中国の山岳地帯を「中央アジアの高地」としてひとつのゾーンにしている。展示動物はチベットモンキーやドル、モウコノロバなど。



ヤブイヌ

日本の山里

「里山」をイメージして民話の世界を再現したこのゾーンには、ホンダタスキやホンドリギツネなどが生息。特別天然記念物のコウノトリもいる。

アマゾンの密林

ヤブイヌが生息する南米の草原からジャングルへ。そしてメガネグマが生息する山岳地帯までをイメージしたゾーン。個性豊かな動物とともに、珍しい風景や雰囲気が楽しめる。

アフリカの熱帯雨林

人気者のオカビをはじめ、アフリカ大陸中央部の熱帯雨林にすむ動物たちを集めたゾーン。また、7頭のチンパンジーたちがぐらす「チンパンジーの森」も。

DATA

- 住所／〒241-0001 神奈川県横浜市旭区上白根町1175-1
- TEL／045-959-1000
- 入場料／団体20名～：おとな（18歳以上）480円、高校生240円、小・中学生160円 ※引率社料金についてはご確認ください
- 開園時間／9時30分～16時30分（入園は～16時まで）
- 休園日／火曜（祝日の場合は開園）、年末年始 <http://www.zoorasia.org/>

アクセス

相鉄線鶴ヶ峰駅、三ツ境駅、JR横浜線・横浜市営地下鉄中山駅からよこはま動物園行きバスで終点下車

パーキング

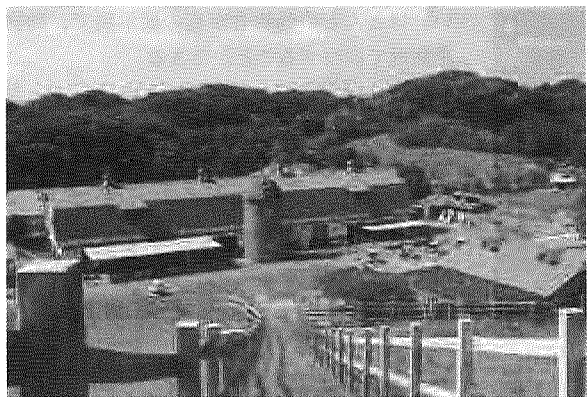
P2200台。バス2,500円/日



ころこロッジそばの、ころころ広場



足の動きまで観察できるペンギン水槽



教育ファームでの牛の乳しぼり体験

飯ごう炊事ができる野外炊事場（春秋）

こども の国

牧場から夏季プール。乗り物と
野外活動が楽しめる

体験、野外活動●神奈川県横浜市

体験学習から運動会まで 団体に対応できる施設が充実

こどもの国は昭和40年に開園して以来、毎年約100万人が訪れる自然公園。広大な敷地にはさまざまな施設が点在しており、園児や小学校低学年の遠足に、また、小学校高学年や中学生の体験学習の場として多目的に利用できる。

200mのトラックがあるグラウンドは運動会も行われ、サッカー場やテニスコートは地元の人々からも人気。

皇太子記念館は420人収容の劇場で、一部椅子をとりはずして平らな床にもできる。

中央の大屋根が特徴のプール 冬はスケートリンクに

夏季には2本のチューブ式スライダーや噴水プールをはじめ、深さ15cmから1.3mまで変化に富む9種類のプールがある。中央には大きな屋根があるので、直射日光を避けて休憩できる。この屋根の部分は、冬にはスケートリンクとなる。

自然と花も見どころ 温室にはジャングルが

梅林には約650本の白梅・紅梅・豊後梅があり、1月下旬から3月上旬にかけてが見ごろ。「つばきの森」には約600種、7000本の椿があり、愛好家からも椿の名所として知られている。大温室には実のなるものや香りを放つもの、珍しい形のものなど特徴のある樹木が植えられ、熱帯のジャングルのよう。小温室は中央に緑の濃い高木を配し、まわりの4つのコーナーには、年間を通じて花々が咲く、花木が中心の温室となっている。

白鳥湖

深さ1mの白鳥湖では、手こぎのローボート、足でこぎサイクルボートも楽しめる。小学生なら4人くらいまで一緒に乗れるドラム缶のいかだも人気。水辺にはシダレヤナギやモミジ、桜、スイセンなどが植えられており、季節ごとの景色も美しい。

こども動物園

ウサギ、モルモットに触ることができるふれあいコーナーがある。パードケージでは放し飼いの鳥小屋に入ることもできる。ロバやアライグマ、世界一小さなファラベラポニーも飼育されている。ポニー牧場では幼児から小学生までが乗馬を楽しめる。

牧場

広い牧草地を備えた牧場では、毎週日曜に開催される牛の乳しぼり体験が好評。ここで搾った牛乳は製品化されていて、特別牛乳として園内で販売、また、濃厚なソフトクリームはおとなにも好評だ。

自転車のりば

サイクリングコースをはじめ、ローリングサイクルやヘリサイクル、チェーンのないジョイフルなど、変わった乗り物も楽しめる。

ミニSL

日本初のソーラー発電で動くミニSL「太陽号」は4両編成、定員30人。時速6kmぐらいでのんびり走る。1周5～6分の途中にはトンネルや踏み切りもある。

DATA

- 住所／〒227-0036
神奈川県横浜市青葉区奈良町700
- TEL／045-961-2111
- 入場料／団体3歳30名から：大人480円、高校生360円、中学生160円、小学生120円、幼児80円 ※団体は事前に要連絡。事前下見は無料
- 開館時間／9時30分～16時30分（7月～8月は9時30分～17時）
- 休館日／水曜（祝・休日の場合は開園）、
<http://www.kodomonokuni.org/>
- アクセス
車：東名高速道横浜青葉IC下車、または横浜町田IC下車
- パーキング
P1700台。大型バス1600円/日



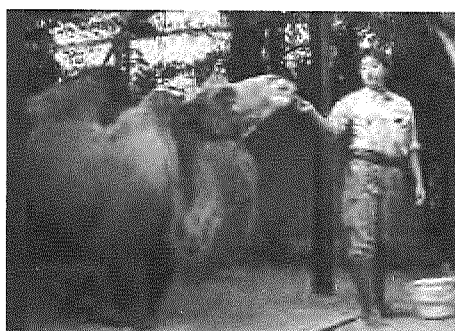
水陸両用のチャレンジサイクルは人気がある



白鳥湖でのイカダ



レッサーパンダ



動物たちのお食事タイム

横浜市立 野毛山 動物園

3年連続で入園者が60万人を超えるほどの人気がある野毛山動物園。「動物たちのお食事タイム」や「動物病院ガイドツアー」を実施し、動物の生態や飼育係の仕事をもより身近に感じられるのが特長だ。

動物園●神奈川県横浜市

コンセプトは「誰もが気軽に訪れ、憩い、癒やされる動物園」

野毛山動物園は、「動物への理解を深めてもらう入り口」との考え方から、園内の「なかよし広場」では、モルモット、ヒヨコ、ハツカネズミなどの小動物と自由に触れ合えるほか、すべての動物で「動物たちのお食事タイム」を実施している。動物たちの食事風景を毎日公開しており、レッサーパンダ、チンパンジー、フタコブラクダ、トラ、ライオンといった動物たちが何を食べているかなど食事の風景を間近に見て楽しめる。同時に、飼

育員らが、普段図鑑などでは知ることのできないその動物についての話、日々の変化のガイドも行っており、動物だけでなく、飼育係の仕事も身近に感じることができる。

また、曜日限定で、動物園の動物病院での仕事について、病院スタッフがガイドしてくれる「動物病院ガイドツアー」を開催。ケガや病気で動物病院に運ばれてきた野生動物たちの現状を知ることができる「出張動物病院ガイド」(チンパンジー舎前)も行われており、あらゆる角度から動物を学ぶことができる。

このほか、用意されている職員手作りの「動物観察のびき」は、野毛山動物園の動物たちをもより深く観察し、動物の形態や生態を学ぶことができるアイテムとしておすすめだ。同園はまさしくコンセプトのように「誰もが気軽に訪れ、憩い、癒やされる動物園 小さな子どもが初めて動物に出会い、ふれあい、命を感じる動物園」。

カゲーが見られるのは野毛山だけ

開園60周年を迎えた横浜市立野毛山動物園は、異国情緒漂う横浜市の中心地の高台にある。眼下には新しい横浜の顔になった「みなとみらい21地区」を見下ろせ、風光明媚な環境にある。動物の種類も多く、キリン、ライオンや希少野生動物など約100種1570点(2011年3月末時点)を飼育している。中でも「ヘサキリクガメ」や「カゲー」は、国内の動物園では野毛山動物園でしかみることができな

い。ほとんどの動物舎が檻の展示場で、動物を間近で観察することができる。

学校向けプログラムでは、小学生以上を対象に動物園学習、中学生以上を対象に職業体験やインタビューなど実地。また、大学生や教諭を対象に飼育実習・博物館実習・教諭の研修や大学などの研究機関を対象に研究生を受け入れている。

ネームプレートや解説プレート設置

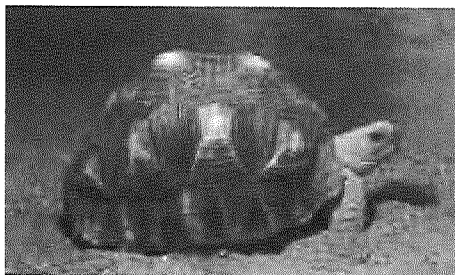
動物の展示場には、ネームプレートが設置されている。動物の名前だけでなく、どんな所に棲んでいて、どんな特徴があって、何を食べているのか——といったちょっとした情報が書いてあり、動物を知る手助けをしてくれる。また、園内12か所には、「動物の4つの役割」や「シカの角」と書かれた解説プレートが設置されていて、動物園の果たすべき活動や、動物の形態・生態などが分かりやすく説明されている。

DATA

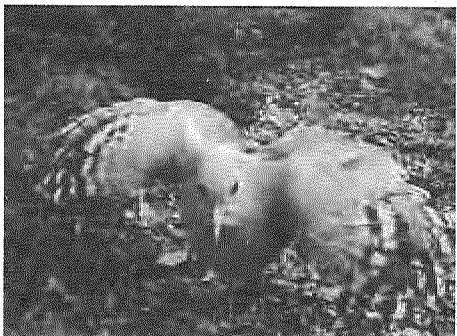
- 住所/〒220-0032 神奈川県横浜市西区老松町63-10
 - TEL/045-231-1307
 - FAX/045-231-3842
 - 料金/無料
 - 営業時間/9時30分～16時30分(入園は16時まで・月曜日は定休日)
- <http://www2.nogeyama-zoo.org>

アクセス

京急線日ノ出町駅より徒歩10分、JR・横浜市営地下鉄桜木町駅より徒歩15分、桜木町駅より市営バス(89系統)動物園前下車



ここでしか見れない「ヘサキリクガメ」



カゲー



アミメキリン



なかよし広場



コアラの親子



インドゾウのボン

横浜市立 金沢動物園

緑豊かな金沢自然公園内にあり、世界の希少草食動物を中心に飼育している動物園。生息地別に動物を展示し、動物と利用者の間に柵やオリがない開放型の展示が人気を呼んでいる。

動物園●神奈川県横浜市

41種の動物を生息地別に展示

金沢動物園では柵やオリの代わりに「モート」と呼ばれる堀で園路と展示場を仕切っているのが特色だ。人気のコアラやオカピの他、アラビアオリックス、クロサイ、インドサイなど希少な草食動物を飼育・展示し、これら希少動物を増やし継続して飼育するための「種の保存」に力を入れている。

園内は、動物を生息地別にアメリカ区、ユーラシア区、オセアニア区、アフリカ区の4大陸に分けて展示しているほか、ヤギやヒツジと触れ合える「ほのぼの広場」や夏には動物園で育てたカブトムシを展示する「カブトムシの森」が人気を集めている。毎日開催しているミニイベント「わくわくタイム」や、ほのぼの広場では給餌体験を実施、動物たち



24年3月オカピ展示開始

と身近に接しながら命のぬくもりや動物に対する基礎知識を楽しく理解してもらうことに役立っている。

各種学校向けプログラムが充実

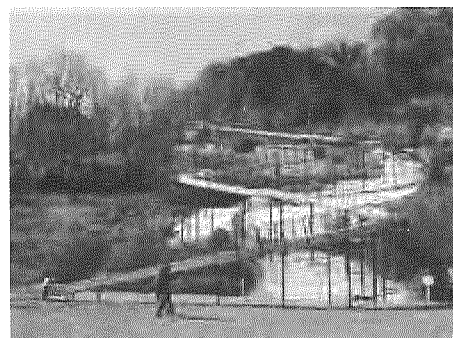
金沢動物園では、各学年に合わせた「学校向けプログラム」メニューを用意。それぞれの年代ごとに動物園での学習を支援している。幼稚園・保育園、小学生向けには、金沢動物園で飼育している動物を中心に、動物の観察ポイントや形態の特色などをやさしく説明した事前準備用のオリジナル学習ツールを用意した。また、来園時にも飽きずに興味を持って見て回れるよう、簡単なクイズが付いているラリーツールなども準備されている。

中・高校生向けには、職場見学、職業インタビューなど動物園の仕事について話を聞けるほか、職業体験では実際に飼育係の仕事が体験できるプログラムも用意されている。ほかにも高校、専門学校、大学向けに飼育実習、獣医実習、学芸員（博物館）実習などを実施しており、学校向けプログラムは充実している。（いずれも事前申込必要）

遠足など団体利用の場合、事前に申し込むと動物の角などを直接手に取るなどしながら、職員からガイドを聞くことができる「角牙ガイド」や「バックヤードツアー」もある。

市民に親しまれる憩いの場

動物園のある金沢自然公園は、横浜市の南部丘陵に位置し、眺望にも恵まれた立地。晴



植物区100mのローラーコースター

れた日には遠く房総半島、観音崎を眺めることもできる。「おもしろ自然林」では草花のほか、昆虫や鳥類、爬虫類、両生類など様々な生き物が観察できる。併設の「ののほな館」では周辺の自然を紹介する展示や講座、ガイドなども実施するなど、金沢動物園は海の見える緑豊かな自然環境・多様な生物相を活かして『森とエコ』をテーマに、自然公園と動物園が一体となった再生計画（エコ森プロジェクト）を進めている。

公園内は、ウメ、サクラ、ヤマユリなど四季折々の花が咲き、秋の紅葉も美しい。園内には100メートルの「ローラー滑り台」やバーベキュー広場などの施設もあり、多くの市民に憩いの場として親しまれている。

DATA

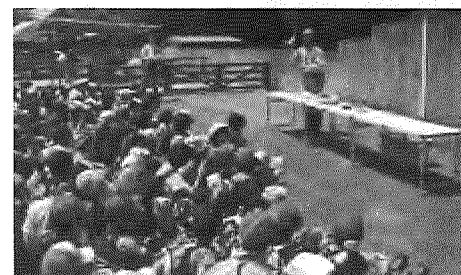
- 住所／〒236-0042 神奈川県横浜市金沢区釜谷東5-15-1
- TEL／045-783-9101
- 入園料／一般500円（20人以上の団体400円）
高校生300円（同240円）
小・中学生200円（同160円）
- 開館時間／9時30分～16時30分（入園は16時まで）
- 休館日／月曜（祝日の場合は翌日）、5月10月は無休
<http://www.kanazawa-zoo.org>

アクセス

京浜急行金沢文庫駅から京急バス「夏山坂上」下車徒歩6分
（土、日、祝日は急行金沢動物園行きのZOOバスで約10分）

パーキング

営業時間9時～17時（動物園休園日は休業）
普通車600円／1回 大型バス1800円／1回



角牙ガイドをしているところ



成虫の産んだ卵からカブトムシを育てています

運動の森自然公園 成田エアポートコース

緑の中、思いっきり自然のなかで汗しよう！

●千葉県成田市

一日いても遊び足りない

施設が豊富な自然公園

敷地面積5万㎡の自然の中に、こどもたちの歓声があちこちで聞こえてきそうな自然体験施設がたくさん詰まっている。アスレチックコース、屋外で飯盒炊飯ができるデーキャンプ場、イベント広場や釣り堀、収穫体験ができる農園もある。また、週末や長期休暇の際には宝さがしゲームやビンゴゲームなどのちびっ子イベントが開催されにぎわう。あまりのはしゃぎ様に、着替えやタオルなどを用意しておいた方がいいかもしれない。周囲には、木々はもちろん草花もたくさん。自然の中で一日中遊べる。

すべて挑戦したい、何度でも挑戦したいアスレチック

この公園には、実に40ポイントもの変化に富んだアスレチックコースが設定されている。距離にして1.6km、標準所要時間は2時間ということだが、それぞれペースや体調に応じてトライしよう。ネーミングもユニークで「ビーバーのダムわたり」「かもしかのホッ



仲間と作ると一段とおいしい。ご飯とカレー作り



ひとつひとつ挑戦

プステップ」「うぐいすの谷わたり」「コンドルのアンデスごえ」など動物とからめた物がほとんど。それら動物になった気分でチャレンジする楽しさがある。丸太やロープを組み合わせてつくったものがほとんどだ。途中、池の中を渡っていくポイントもあるので注意。でもワクワクしちゃう。

遠足などのレクリエーションに最適なデーキャンプ

青空の下で自然をおいしい調味料にして、みんなでわいわい食事をするのもいいだろう。バーベキュー、カレーや豚汁を作る飯盒炊飯を楽しめる。カマドに火をいれて調理する楽しさも味わえる。雨天でも大屋根のついている場所があるので安心だ（材料や器具に関しては要問い合わせ）。

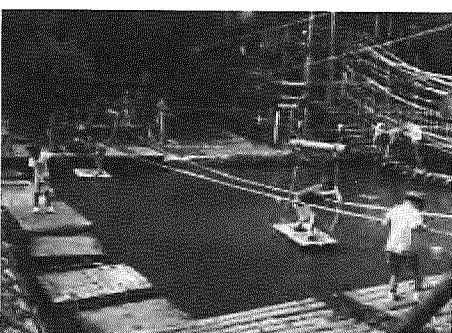
ジャガイモ、サツマイモ、落花生、ブルーベリー狩りなど季節毎に楽しめる「収穫体験農園」も設置されている（各収穫時期は要問い合わせ）。

みんなで一致団結オリエンテーリング

公園外には約6kmのオリエンテーリングコース「大栄グリーンアドベンチャーコース」が設定されている。起伏が少なく歩きやすい初心者向けで、田園の中を散策しながらポスト（ポイント）を見つけ、そこに書かれてある記号を記入しながらゴールを目指すというもの。ポストに独自のクイズ等を貼付けてア



ジャガイモ掘り体験



自然を利用し変化に富んだアスレチックコース



レンジすることもできる。公園外につき民家ももちろんある。地図のほかにマナーも同時に身につけてチャレンジしたい。

DATA

- 住所／〒287-0222 千葉県成田市前林817
- TEL／0476-73-5121
- 入園料／団体20名以上：おとな700円、高・中学生600円、小学生500円、4歳以上幼児400円 ※平日の学校遠足の場合各50円引き。先生方は無料
- 開園時間／9時30分～16時45分（土・日・祝日、春・夏・冬休み期間中）、10時～16時（平日、予約の場合は9時30分～16時45分）
- 休園日／団体：年末年始、雨天（予約済みのデーキャンプやバーベキューは可）
※団体利用は要予約
個人：年末年始、雨天、火・水・木曜（但し、祝日及び祝日の翌日、春・夏・冬休み期間中は営業）
<http://www.undounomori.com>

アクセス

東関東自動車道成田ICから約7km
（国道295号線經由県道44号線沿い）

パーキング

P大型・マイクロバス20台、大型：1500円、マイクロ1000円。普通車300台、無料/日



変化のあるコースなので楽しい

成田ゆめ牧場

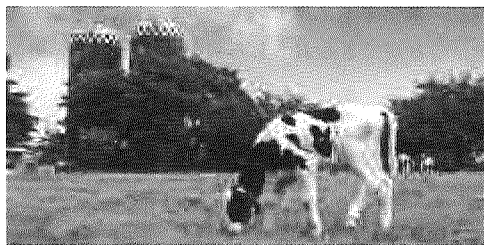
牧場●千葉県成田市

日本一おいしい牛乳をつくる

東京ドームの約7倍の敷地をもつ観光牧場。忘れずに味わいたいのが明治20年からこだわってつくった牛乳や、ヨーグルト、アイスクリーム。トロコ列車から眺めるヒマワリ畑、トラクターワゴンで牧場を周遊したり小川でのザリガニ釣り、乳しぼり体験、芝すべり、バーベキューハウスなど1日では遊びきれない。

DATA

●住所/〒289-0111 千葉県成田市名木730
●TEL/047-696-1001 ●入園料/団体20名以上:3歳以上600円、中学生以上1000円 ●開館時間/9時~17時(12・2月の平日は10~16時) ※団体利用は事前に要予約 ●休館日/12月~2月の木曜
<http://www.yumebokujo.com/>
アクセス JR成田線滑川駅から無料送迎バスあり 車:東関東自動車道成田ICから約20分 パーキング P大型1000円



キッコーマン もの知りしょうゆ館

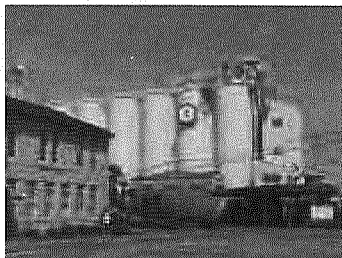
工場見学●千葉県野田市

日本の調味料「しょうゆ」を学ぶ

醤油麹を顕微鏡で観察したり、もろみの発酵具合の色くらべ、開栓直後の醤油の色と香りの比較するなど、日本の風土と生活文化から生まれた調味料「醤油」につての歴史や製造行程などを映像やパネルでわかりやすく紹介している。見学後の醤油の味くらべ体験やしょうゆソフトクリームも好評。

DATA

●住所/
〒278-0037
千葉県野田市野田110
●TEL/
04-7123-5136
●料金/無料
●見学時間/9時、10時、11時、13時、14時、15時(要予約) 見学所要時間60分 ●朝食場所/講堂利用
●定休日/GW、年末年始など。要問合せ
<http://www.kikkoman.co.jp/enjoys/factory/noda.html>
アクセス 東武野田線野田市駅から徒歩3分



ふなばしアンデルセン公園

観光公園●千葉県船橋市

自然のなかで自由に遊ぶ

フィールドアスレチックや小動物とのふれあい広場があるワンパク王国、風車が建つアンデルセンが活躍した1800年代の田園風景を再現したメルヘンの丘、料理や染織、陶芸、木工などクラフトゾーンからなる美術館と多目的に利用できる。



DATA

●住所/〒274-0054 千葉県船橋市金堤町525
●TEL/047-457-6627
●入園料/一般900円、高校生600円、小・中学生200円、幼児100円 ※25名以上団体割引あり
●開館時間/9時30分~16時(季節によって変動あり)
●休館日/月曜(祝日の場合は火曜休)、祝日の翌日(土日曜、祝日の場合は開館)
<http://www.park-funabashi.or.jp/and/index2.html>
アクセス
車:京葉道路花輪ICから約40分
パーキング
P大型要予約 1回2000円

清水公園

開放感あふれる自然に囲まれ、フィールドアスレチック三昧の一日

公園●千葉県野田市

今年で35周年となる清水公園は、花の香るフィールドアスレチックの公園として広く知られている。変化のあるポイントはナント全100ポイントというから驚きだ。

自分の力を試すファミリーコース(40ポイント)や、仲間と一緒に困難を乗り越える冒険コース(40ポイント)などコースもいろいろ設定されているので、無理のないように挑戦しよう。人気の水上コースは全20ポイント。池に落ちたってへっちゃらと、果敢にアタック。ただし、着替えは必至。

また園内には、巨大な迷路のあるアクアベンチャーや、マス釣り場、乗馬ができてやウサギ、ヤギのいるポニー牧場、50種、2000本の桜や、100種2万株のツツジも見事。また、15棟のログキャビン、21棟のバンガロー、オー

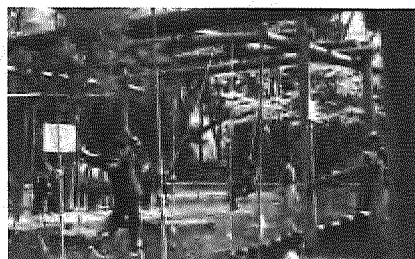


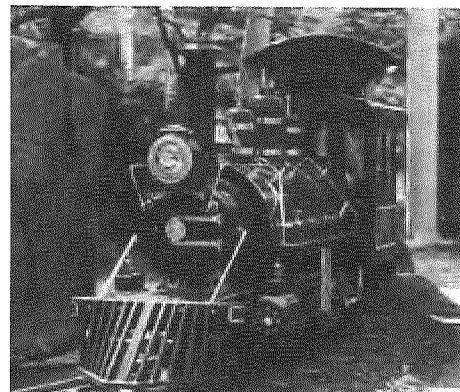
日本さくらの会「さくら名所100選」に認定されたトキャンプ場まで整備されている。もちろんバーベキュー場も完備されている規模の大きな公園だ。

DATA

●住所/〒278-0047 千葉県野田市906
●TEL/04-7125-3030
●フィールドアスレチック料金/団体20名以上:おとな750円、高校生750円、中学生600円、小学生500円 ※幼児は必ず保護者同伴で利用
●開園時間/9時~17時(冬季は変動あり)
●休館日/無休(ただし、悪天候でコース不良時は休場あり)
<http://www.shimizu-kouen.com>

アクセス 東武野田線清水公園駅から徒歩約10分 車:常磐自動車柏ICから国道16号経由、あるいは常磐自動車流山ICから松戸野田道路英湯で約12km
パーキング 大型20台 1日1000円





1 周約8分で景色とともに園内をめぐる、むさしの鉄道

むさしの村

遊園地から収穫体験までたっぷり自然と遊ぶ

●埼玉県加須市

自然に囲まれた環境の総合レジャーセンター

むさしの村は埼玉県加須市内の西部にあるファミリーランド。園内は大きな芝生広場を中心に、遊園地プレイゾーンや700人を収容できるファミリー館などが設置されている。小動物のふれあい牧場では動物に直接触れることができ、ポニーの乗馬も楽しめる。また、園外の農園では季節ごとの収穫体験ができるほか、夏季は大小2つのプールも開設する。

季節ごとにさまざまな収穫体験ができる むさしの村農園

春の田植えは機械を使わず手作業で行われ、素足で水田に入る貴重な体験ができる。

自分で植えた苗が育ち、秋に収穫できる喜びは何ものにもかえがたい。農作物の収穫体験も豊富に用意されている。秋は収穫の季節、9月下旬～11月上旬までのサツマイモ掘りをはじめ、10月下旬～11月中旬の千葉名産・落花生、サトイモや栗ひろい、ネギダイコン、ニンジン、ブロッコリー、キャベツなどさまざまな野菜の収穫体験ができるのがうれしい。丹精込めて作った新鮮な味わいは格別だ。そして12月23日～5月下旬まで楽しめるイチゴ狩りも自慢。そのほか、手打ちうどんで有名な加須市ならではの「手打ちうどん教室」も開催。もちろん、作ったうどんはその場でゆで、ネギ南蛮などで食べられる。

アトラクション・動物ふれあいゾーンに、桜や菜の花が華を添える

大観覧車やむさしの村鉄道など25種のアトラクションがあり、小さな子どもでも楽しめるものが多い。平成21年新登場した「カード迷路 ぐるり森大冒険」は、クイズに答え

てカードをゲット！ また、どうぶつゾーンでは、ウサギやヤギの餌やり体験や、アヒル、カピバラ、白フクロウ、ネコ、小型犬などにふれあえる「どうぶつひろば」はいつでもチビッコたちにぎわう。さまざまな変形自転車やサイクルモノレール、BMXを楽しむことができるおもしろ自転車広場も。

DATA

- 住所 / 〒347-0042 埼玉県加須市志多見 1700-1
 - TEL / 0480-61-4126
 - 入園料 / 大人（中学生以上）1100円、小人（3才以上）600円 ◎各種団体割引あり
 - 開園時間 / 9時30分～16時30分
 - 休園日 / 水曜、12/31～1/1（祝日、春休み、5月、夏休み期間は営業。12/1～12/30は土曜・日曜のみ営業）。1、2月は定休日以外の平日で休園あり。
- <http://www.musashinomura.co.jp>

アクセス

東北自動車道加須IC下車→国道125号線経由約7km

パーキング

P1500台。大型バス1,000円、普通車500円



巨大迷路でクイズラリーに挑戦する「カード迷路 ぐるり森大冒険」



ふれあい牧場でのポニーの引き馬

富士 サファリ パーク

富士山麓の自然の中にある野生王国。本格的サファリパーク

動物園●静岡県裾野市

野生動物を間近に見られ 躍動感あふれる姿に感動

自然と動物を通じてさまざまな体験ができる富士サファリパーク。園内は乗用車や観光バスそのまま見学できる「サファリゾーン」と、歩いて回る「ふれあいゾーン」に分かれている。ウォーキングサファリや乗馬体験もでき、貴重な思い出がつかれる野生の王国だ。レストランには団体用メニューも用意されている。

サファリゾーンは車で見学 ライオンやトラは迫力満点

富士山を背景に、所要時間約50分のドライブコース。7つに分かれた各ゾーンに世界中から集まった動物約30種が暮らしている。観光バスのままでも回れるほか、動物に餌をあげられる園内バス（ジャングルバス・動物バス）も運行している。

クマゾーンではヒグマの中で北海道にも生息しているエゾヒグマをはじめ、アメリカクロクマなど、世界各地のクマがのんびり生活している。ライオンゾーンでは迫力のライオンが間近に。トラゾーンでは、トラの中でも最大のシベリアトラが見られる。チーターゾーンでは疾走するチーターの姿が見られるチャンス。ゾウゾーンにいたのはアフリカゾウ、大きな耳や長い鼻を揺らしながらのんびり



アカカンガルーとふれあえる「ふれあいゾーン」



放し飼いにされた象やライオンなどのたちののびのびと暮らしている姿が観察できる

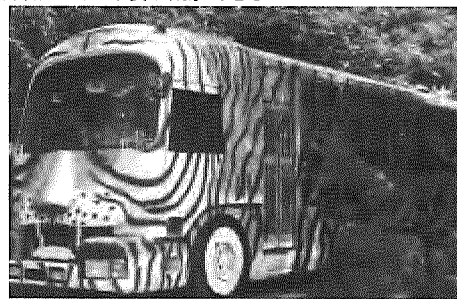
り歩く姿は、富士山によく似合う。一般草食ゾーンには、世界でも希少で保護されているシロサイ、車の中をのぞき込んでくるキリン、シマ模様が美しいシマウマなど、世界各地の草食動物がいる。山岳草食ゾーンでは野生のヒツジ、シカ、ウシなどの仲間がそれぞれに適した生息環境で生活している。

動物に触れる「ふれあいゾーン」 ショーやイベントも楽しめる

ふれあいゾーンにはミニチュア牧場、どうぶつ村、ネコの館、昆虫サファリがあり、かわいい動物に触れたり遊んだりすることができる。ショーやイベントも随時行っている。ふれあい牧場ではポニーより小さなウマ「アメリカンミニチュアホース」のダービーや乗馬を開催。二本足で立ち上がる「ミーアキャット」や神秘的動物「ディクディク」、も展示されている。どうぶつ村では珍しい動物からおなじみの動物まで、たくさんの小動物が。ネコの館では世界各地の珍しい猫たちに触れることもできる。昆虫サファリでは自然の中にもいろいろな昆虫や、ザリガニ、カメなどの水生生物が放されている。



ガラス越しにシベリアトラが観察できる「タイガーケイブ」



ジャングルバスの窓のすぐそばまでやってくる

ウォーキングサファリで間近に 動物観察する

森林浴をしながら動物観察を楽しめる。地下通路を抜けてライオンゾーンの内部に潜入し、金網越しにライオンに餌をあげたり、が明日越しにシベリアトラを観察できるポイントができ、これまでにない新しいサファリを楽しめる。コースは雑木林や苔、四季折々の花や野鳥など豊かな自然にあふれている。距離2.5km、所要時間は約90分。

DATA

- 住所／〒410-1231 静岡県裾野市須山字藤原 2255-27
- TEL／055-998-1311
- 入園料／学校団体：高校生 1050円、中学生 735円、小学生 630円、園児 420円
- 開園時間／3/16～9/30：9時～17時、10/1～10/31：9時～16時30分、11/1～3/15：10時～15時30分
- 休園日／無休
<http://www.fujisafari.co.jp/>

アクセス

東名高速道路裾野IC下車約10km

パーキング

P1400台。無料

Educational Travel Research

遠足・校外授業・お問い合わせカード

バス料金のお問合せ！

見学施設の状況をお調べしてご案内いたします。

◎遠足の予定
行き先候補地

()
資料請求
○上記資料を希望する ●特に不要

◎社会科・生活科見学の候補地

6年：国会衆議院 参議院特別体験 憲政記念館 最高裁判所

高裁・地裁 日弁連 朝日新聞 読売新聞 造幣局

日本科学未来館 昭和館 科学技術館 リスーピア

その他行き先候補地 ()

5年：日野自動車(セット施設 森永 サントリー 読売府中)

日産追浜(森永製菓 東芝未来科学館 環境エネルギー館)

日産栃木(益子焼き カルビー 武州藍染体験)

日産車体(キリン 相模ハム 東芝未来科学館)

富士重工(小川紙すき 明治製菓 武州藍染体験)

JFE 京浜(森永製菓 東芝未来科学館 キリン)

JFE 千葉(加曽利貝塚 サッポロ シャープ)

行き先候補地 ()

4年：行き先候補地 ()

3年：行き先候補地 ()

2年：行き先候補地 ()

1年：行き先候補地 ()

バス料金や見学施設の空き情報等をお調べする時に必要な事項をご記入の上、FAXにてご送信下さい。

<input type="checkbox"/> 校名・園名	
<input checked="" type="checkbox"/> 春の遠足予定	月 日
<input type="checkbox"/> 秋の遠足予定	月 日
<input checked="" type="checkbox"/> 社会科見学予定	月 日
<input type="checkbox"/> 児童在籍数	クラス 人
<input checked="" type="checkbox"/> バスの台数	台
<input type="checkbox"/> ご担当者名	様
<input checked="" type="checkbox"/> 電話番号	・
<input type="checkbox"/> FAX番号	・
<input checked="" type="checkbox"/> 添乗員	社会科見学で 必要・不要

送信は FAX 03-3233-1213

安全性の向上、児童への指導に集中できる

社会科見学に添乗員を！ 協会にて派遣依頼します。

日本移動教室協会は、校外授業の一つであります社会科見学を導入すると共に、普及発展に努めて参りました。普及に際し、訪問先であります見学ポイントは、日常生活圏と大きく異なるロケーションを持ち合せており、また通常は門戸を開いていない所があったりと、訪問先の現地での情報がほとんどないことから、当初は協会の職員が引率を行うケースがありました。

次第に全小社や都社研の活動も盛んになるにつれ、現場からは、一日のプログラムにおいて説明のできる者が欲しいとの意見をもとに、日本史の大家であり、当時協会の理事の一人でありました国学院大学の樋口清之先生のもと、日本文化を学ぶ学生や大学院生によって「かたりべ」集団を組織し、バスに同乗し校外学習の充実に務めたこともありました。しかし、実務的な補助までは難しく、多くは現場の教職員の皆様にも多方面において御配慮を頂いていたのが現実であります。社会科見学がより現場を重視する精度の高いものになるにつれ、引率側への負担が高まっているのが現状であります。協会側でも各種の資料や情報提供を行いながら、社会科見学が円滑に行うことができるように準備しています。

プロの添乗員を付けると

こんなに便利かも

- 児童・生徒への指導、危険注意等に専念できる。
- 出発の多忙時にバスの乗務員との打ち合せは不要。
- バスが見当たらない、アクシデントへの迅速な対応。
- 遅延に関し、訪問先への予定変更、進路変更の提案。
- 運行時、乗務員への道案内等の指示は不要。
- 有料道路代金、駐車代金の支払対応は添乗員に。
- 訪問先受付への対応、児童への時間に回せる。
- 駐車場が無い施設への訪問、回送指示、時間調整。
- 児童が見学をしている時に昼食場所の確保要員等……。

☆添乗員を希望

三週間前迄に協会の貴校担当者にお知らせ下さい。

費用 1日1人¥18,900 税込み

上記料金に(東京発着)添乗員が使用する交通費、通信費、その他業務に必要な経費は含まれております。東京近郊外は交通費のみご負担頂きます。